



Warum verändern wir uns?

Statement

»Und dann
haben wir was
ganz Verrücktes
getan: Wir haben
unsere Kunden
gefragt.«

Liebe Leserin, lieber Leser,

in den letzten Jahren haben wir viel verändert und erreicht. Wir wollen Raumedic aber zu einem noch stärkeren Partner für die Medizin- und Pharmaindustrie entwickeln. Dazu haben wir unsere Kunden gefragt, was sie sich von Raumedic erwarten: Die bekannte Raumedic Qualität, innovative, in die Zukunft gerichtete Ideen und eine unkomplizierte Zusammenarbeit. Um genau das sichtbar zu machen, haben wir unsere Marke verändert. Klarer, lauter und selbstbewusster. Das Ergebnis könnt ihr euch hier ansehen. Ich bin davon beeindruckt und freue mich auf alles, was noch kommen wird.

Stefan Seuferling



Warum braucht es überhaupt eine Marke?

Märkte verändern sich, Raumedic verändert sich – aber eine starke Marke bleibt. Eine starke Marke treibt unser Unternehmen voran. Dabei ist unsere Marke mehr als das Raumedic-Logo und mehr als unsere Produkte oder Dienstleistungen.

Eine Marke drückt aus, wofür ein Unternehmen steht. Sie transportiert bestimmte Eigenschaften und Emotionen – sowohl nach innen als auch nach außen. Kurzum: Eine starke Marke ist der Kern der Firmenidentität.

Warum wir uns verändern?

In den letzten Jahren hat sich Raumedic stark entwickelt. Diese Veränderung wollen wir sichtbar machen. Dafür haben wir neben dem eigentlichen Zweck des Unternehmens (Purpose) auch die Werte, die wir vertreten, erarbeitet. Aber auch die Optik der Marke ist in die Jahre gekommen und somit wurde die Marke Raumedic neu erfunden.

Zu den verschiedenen Bausteinen des »Markenbaukastens« zählen Purpose, Werte, Bilder, Farben, Logo und vieles mehr. Diese unterstreichen, wer wir sind und helfen uns dabei, uns zukünftig noch stärker von anderen Unternehmen abzuheben.

We develop solutions for life together with people who care.



Unser Purpose

Unser Purpose beschreibt den Sinn und Zweck von Raumedic. Er ist der Grund, wieso wir zur Arbeit gehen und motiviert uns dazu, jeden Tag unser Bestes zu geben:

We develop solutions for life together with people who care.

Wir entwickeln Lösungen für das Leben. Dabei haben wir es uns zur Aufgabe gemacht, mit unseren Produkten und Dienstleistungen die medizinische Versorgung weltweit zu verbessern. Um das zu erreichen, suchen wir immer wieder nach neuen Wegen und ziehen an einem Strang.



Was definiert uns?



Reliably safe

Auf Raumedic ist Verlass. Denn seit fast einem Jahrhundert sind wir Experten in der Verarbeitung von Polymeren für die Medizintechnik und Pharmaindustrie. Schon bei der ersten deutschen Herztransplantation in den 1950er Jahren haben unsere Produkte Geschichte geschrieben. Seither unterstützen unsere Lösungen die Diagnose und Therapie in den unterschiedlichsten medizinischen Fachgebieten. Unserer Verantwortung in der internationalen Gesundheitsversorgung sind wir uns deshalb bewusst.



Leading the future

Wir denken heute an die Lösungen von morgen, denn besser geht es immer. Wir glauben, dass Neugier der Schlüssel für Neues ist. Unsere wissbegierigen Mitarbeitenden hinterfragen ständig den Status quo und entwickeln so neue Lösungen. Doch bei Raumedic treiben wir nicht nur eigene Ideen voran. Auch die Produkte unserer Kunden stellen wir auf den Prüfstand – immer mit dem Ziel, Bestehendes noch besser zu machen.



Easy to work with

Wir sind einfach in der Zusammenarbeit und stark in der Umsetzung. Verlässliche Aussagen und ständiges Feedback sind für uns selbstverständlich. Die Rückmeldungen von unseren Mitarbeitenden und Partnern nutzen wir dafür, die Zusammenarbeit möglichst reibungslos zu gestalten. Denn wir wollen, dass es mit Raumedic ganz einfach »läuft«.

Unsere Werte sollen nicht nur nach außen wirken. Sie sind Leitlinien für unser tägliches Handeln:



Reliably safe

- Wir halten, was wir versprechen.
- Wir informieren auf Basis gut recherchierter Fakten.
- Wir legen hohe Maßstäbe an die Qualität unserer Arbeit.



Leading the future

- Wir blicken über den eigenen Tellerrand und sind offen für Neues.
- Wir zeigen proaktiv Möglichkeiten für Verbesserungen auf.
- Wir halten unser Wissen auf aktuellem Stand.



Easy to work with

- Wir sind offen für Feedback – egal ob von Kollegen oder externen Partnern.
- Wir geben konstruktiv Feedback.
- Wir suchen nach neuen Wegen, die Zusammenarbeit bei und mit Raumedic immer besser zu gestalten.

Unser Logo

Das neue Raumedic Logo ist auf das Wesentliche reduziert. Durch die runden Elemente wirkt es sympathisch und trotzdem dynamisch. Die neue Bildmarke, der Konnektor, dient als (graphisches und metaphorisches) Bindeglied.



Unser Konnektor verbindet unsere jahrzehntelange Erfahrung mit unserem modernen Spirit. Unser agiles Mindset mit unserer Unternehmenskultur. Unsere Zusammenarbeit mit Lösungen. Denn Raumedic verbindet Menschen mit den Produkten, die sie brauchen.



Typografie

Raumedic ist einzigartig. Das zeigen wir auch in unseren Schriften: Nexa Heavy für Headlines mit starken Aussagen und Nexa Text Light für die funktionale, sachliche Anwendung im Fließtext. Diese Kombination in der Typografie bietet uns einerseits Flexibilität und trotzdem eine gesamtheitliche Markenwahrnehmung. Die markanten Schriftschnitte unterstreichen die Eigenständigkeit unserer neuen Marke und dienen als zentrales Gestaltungselement.



Aa **Aa** Gg **Gg**
Rr **Rr**

Nexa Text Light

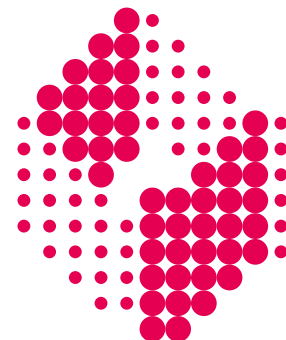
abcdefghijklmnopqrstuvwxyz
ABCDEFGHIJKLMNOPQRSTUVWXYZ
1234567890 /,!?&@%„“(...)

Nexa Heavy

abcdefghijklmnopqrstuvwxyz
ABCDEFGHIJKLMNOPQRSTUVWXYZ
1234567890 /,!?&@%„“(...)

Brandcode

Der Brandcode ist ein visuelles Gestaltungselement und dient zur Wiedererkennung der Marke. Durch die Reduktion auf die Grundform des Kreises soll sich dieses Element leicht anfühlen und damit auch unseren Wert »Easy to work with« aufgreifen.



Farben



safety blue



future red



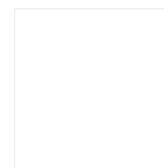
easy berry



staging blue



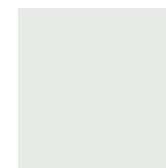
core black



clean white



strong gray



factual gray

Farben machen uns auf den ersten Blick erkennbar und wecken Emotionen. Der dunkle Blauton strahlt Sicherheit und Verlass aus und bildet unsere Wurzeln ab. Das progressive Rot verkörpert unseren Mut, neue Wege zu gehen. Der Beerenton ist die (farbliche) Brücke zwischen unseren traditionellen Wurzeln und dem Weg in die Zukunft.

Das helle Blau dient als Hintergrundebene in technischen Bildwelten sowie der Produktdarstellung. Die sonst starke Farbgestaltung wird durch die funktionalen Grautöne ergänzt.



Bildsprache Produkte

Auf der Produktebene nutzen wir das helle Blau als Element der Wiedererkennung. Die Produkte wirken schwebend, um ein leichtes Gefühl zu vermitteln. Insgesamt stellen wir vor allem die Materialität in den Fokus unserer Bildsprache.

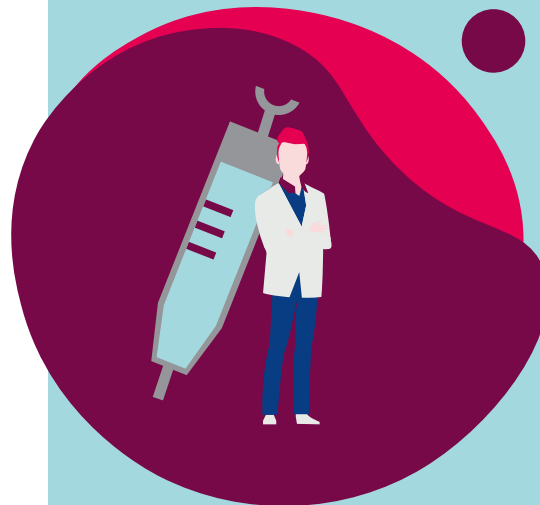
Bildsprache Menschen

Raumedic hält, was Raumedic verspricht und ist offen für Neues. Das soll auch unsere neue Bildsprache ausdrücken. Wir zeigen Menschen und Situationen, so wie sie eben sind. Dabei sind die Motive ausgewählt, aber keinesfalls aufgesetzt. Wir setzen den Menschen und seine Kompetenz ins Zentrum unserer Bildsprache und zeigen spannende Perspektiven.



Unsere Icons

Die Icons greifen die Bildmarke aus dem neuen Logo (Konnektor) als verbindendes Element auf und haben dadurch einen hohen Wiedererkennungswert. In der Gestaltung sind die Icons reduziert und transportieren die Aussage durch ihre klare Erscheinung leicht verständlich an den Betrachter.



Illustrationen

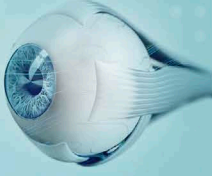
Unsere Illustrationen werden hauptsächlich durch große Farbflächen abgebildet und bestehen aus weichen Formen und einem Kreis als Ergänzung. Die Illustrationen transportieren ihre Inhalte klar in der neuen Erscheinung des Brandings und vermitteln gleichzeitig Menschlichkeit.



Solutions for life
Partner für die medizintechnische
und pharmazeutische Industrie

Ophthalmologie

Das Sehvermögen
bewahren

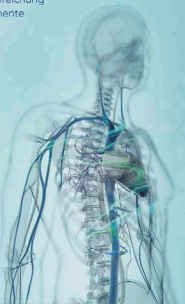


raumedic.com

Solutions for life
Partner für die medizintechnische
und pharmazeutische Industrie

Infusion

Intravenöse Verabreichung
flüssiger Medikamente



raumedic.com


raumedic

Neue Marke – Jetzt aber wirklich!

raumedic


Make it simple, but significant.

raumedic



Easy to
work with

raumedic



Leading the future

with polymeric innovations.

raumedic.com

Innovations for life.

raumedic

Our Purpose

We develop solutions for life together with people who care.

Das heißt?

Wir entwickeln Lösungen für das Leben. Dabei haben wir es uns zur Aufgabe gemacht, mit unseren Produkten und Dienstleistungen die medizinische Versorgung weltweit zu verbessern, um die zu erreichen, suchen wir immer wieder nach neuen Wegen und ziehen an einem Strang.

Unsere neue Marke.

raumedic

Unsere Werte

Reliably safe

Auf Raumedic ist Verlass.

Also?

- Wir halten, was wir versprechen.
- Wir informieren auf Basis gut recherchierter Fakten.
- Wir legen hohe Maßstäbe an die Qualität unserer Arbeit.

Unsere neue Marke.

raumedic

Unsere Werte

Easy to work with

Einfache Zusammen- arbeit, starke Umsetzung.

Also?

- Wir sind offen für Feedback – egal, ob von Kollegen oder externen Partnern.
- Wir geben konstruktiv Feedback.
- Wir suchen nach neuen Wegen, die Zusammenarbeit bei und mit Raumedic immer besser zu gestalten.

Unsere neue Marke.

raumedic

let's connect!

raumedic

let's connect!

raumedic

let's connect!

raumedic

let's connect!

raumedic

raumedic

raumedic

raumedic

raumedic

raumedic

Developing medical solutions for tomorrow



Solutions for life.

raumedic

For life together with people who care.

Wir entwickeln Lösungen
für das Leben. Bereit, neue
Wege zu gehen?



raumedic.com/careers

Start your career.

